

КВ/50/70МГц ПРИЕМОПЕРЕДАТЧИК

СПЕЦИФИКАЦИИ

ОБЩИЙ	
Частотный охват	Диапазон частот: МГц Получатель*: 0,030-74,800* Передатчик*: 1,800-1,999, 3,500-3,800, 7,000-7,200, 10,100-10,150, 14,000-14,350, 18,068-18,168, 21,000-21,450, 24,890-24,990, 28,000-29,700, 50,000-52,000, 70,000-70,500
*Диапазон 70 МГц для версии EUR. Каждый диапазон частот отличается в зависимости от версии. *Гарантированный диапазон: 0,500-29,999, 50,000-54,000, 70,000-70,500 МГц.	
Режим	SSB, CW, RTTY, AM, FM
Количество каналов	101 (99 обычных, 2 сканируемых края)
Антенный разъем	SO-239 (50 Ом)
Требования к электропитанию	13,8 В постоянного тока ±15%
Потребляемая мощность	Текст: 21А (при выходной мощности 100Вт) Результат: 0,9 А (типичное) (режим ожидания), 1,25 А (максимальный звук)
Диапазон рабочих температур	- от 10°C до +60°C; от 14°F до 140°F
Стабильность частоты	Менее ±0,5 частей на миллион (от -10°C до +60°C; от 14°F до 140°F)
Частотное разрешение	1Гц
Размеры (Ш×В×Г)	240×94×238 мм; 9,45×3,7×9,37 дюймов (без учета выступов)
Вес (приблизительно)	4,2 кг; 9,26 фунта
ПЕРЕДАТЧИК	
Выходная мощность	SSB, CW, FM, RTTY: 2-100 Вт (ВЧ/50 МГц), 2-50 Вт (70 МГц) AM: 1-25 Вт (КВ/50 МГц), 1-12,5 Вт (70 МГц)
Система модуляции	SSB: Цифровая модуляция PSN FM: Цифровая модуляция малой мощности
Побочные излучения	КВ диапазоны: Менее -50 дБ Диапазон 50 МГц: Менее -63 дБ Диапазон 70 МГц: Менее -60 дБ
Подавление несущей	Более 50 дБ
Нежелательная боковая полоса	Более 50 дБ
Сопротивление микрофона	600 Ом
ПРИЕМНИК	
Приемная система	Супергетеродин с прямой выборкой
Промежуточная частота	36 кГц
Чувствительность*	0,5-1,8 МГц: 1,8-29,995 МГц: Диапазон 50 МГц: Диапазон 70 МГц
SSB/CW (при 10 дБ С/Ш)	- 0,16 мкВ 0,13 мкВ 0,16 мкВ
AM (при 10 дБ С/Ш)	12,6 мкВ 2,0 мкВ 1,0 мкВ 1,0 мкВ
FM (при 12 дБ SINAD)	- 0,5 мкВ (28,0-29,7 МГц) 0,25 мкВ 0,25 мкВ
*ВЧ: Предусилитель 1 ВКЛ, 50/70 МГц; Предусилитель 2 ВКЛ Чувствительность шумоподавителя* (Порог): SSB: Менее 5,6 мкВ, FM: Менее 0,3 мкВ	
*ВЧ: Предусилитель 1 ВКЛ, 50/70 МГц; Предусилитель 2 ВКЛ	
Избирательность (четкая форма фильтра)	Большее, чем: Менее, чем:
SSB (полоса пропускания: 2,4 кГц)	2,4 кГц-6 дБ 3,4 кГц-40 дБ
CW (полоса пропускания: 500 Гц)	500 Гц-6 дБ 700 Гц-40 дБ
RTTY (полоса пропускания: 500 Гц)	500 Гц-6 дБ 800 Гц-40 дБ
AM (полоса пропускания: 6 кГц)	6,0 кГц-6 дБ 10 кГц-40 дБ
FM (полоса пропускания: 15 кГц)	12,0 кГц-6 дБ 22 кГц-40 дБ
Коэффициент отклонения ложных сигналов и изображений	ВЧ: более 70 дБ 50/70 МГц: более 70 дБ (за исключением наложения АЦП)
Выходная мощность звука	Более 2,5 Вт (при 10% искажений с нагрузкой 8 Ом, 1 кГц)
ТЮНЕР	
Диапазон частот	Диапазоны 1,9-70 МГц
Диапазон согласованного сопротивления	16,7 Ом-150 Ом несимметричный (КСВН лучше 1:3)
Точность настройки	КСВ 1: 1,5 или меньше
Время настройки	2-3 секунды (максимум 15 секунд)

Все указанные характеристики могут быть изменены без предварительного уведомления или обязательства.

Вид задней панели



Icom, Icom Inc. и логотип Icom являются зарегистрированными товарными знаками Icom Incorporated (Япония) в Японии, США, Великобритании, Германии, Франции, Испании, Австралии, Новой Зеландии и/или других странах. Этот продукт включает программное обеспечение с открытым исходным кодом «zlib» и «libpng» и лицензируется в соответствии с лицензией программного обеспечения с открытым исходным кодом.

Icom Inc. 1-1-32, Камии-минами, Хирано-Ку, Осака 547-0003, Япония Телефон: +81 (06) 6793 5302 Факс: +81 (06) 6793 0013 www.icom.co.jp/world Положитесь на нас!

**Icom America Inc.**  
12421 Willows Road NE, Kirkland, WA 98034, США  
Факс: +1 (425) 454-1509 Электронная почта: sales@icomamerica.com  
http://www.icomamerica.com

**Icom Canada**  
Glenwood Centre #150-6165 Шоссе 17А, Дельта, Британская Колумбия, Канада  
Телефон: +1 (604) 952-4266 Факс: +1 (604) 952-0070  
http://www.icomcanada.com

**Icom Brazil**  
Rua Itororo, 444 Падре Эустакио Бели-Оризони-Ипиранга, Рио-де-Жанейро, Бразилия  
СЕР: 30720-450, Бразилия  
Телефон: +55 (31) 3582 8847 Факс: +55 (31) 3582 4007  
sales@icombrasil.com

**Icom (UK) Ltd.**  
Mole House, Altira Park, Neme Bay, Kent, CT6 6GZ, Великобритания  
Телефон: +44 (0) 1227 741741 Факс: +44 (0) 1227 741741  
inquiries@icom.co.uk URL: http://www.icomuk.co.uk

**Icom (Europe) GmbH**  
Am Flughafen 11, D-42699 Solingen, Германия  
Телефон: +49 (6196) 76685-0 Факс: +49 (6196) 76685-50 E-mail: info@icomeurope.com URL: http://www.icomeurope.com

**Icom Spain S.L.**  
C/Alfonso XIII, 88, E-46100 Sagunto, Испания  
Телефон: +34 (91) 550 00 00 Факс: +34 (91) 550 00 00  
icom@icomspain.com URL: http://www.icomspain.com

**Icom New Zealand**  
39C Rennie Drive, Airport Oaks, Окленд, Новая Зеландия  
Телефон: +64 (09) 274 4062 Факс: +64 (09) 274 4708  
sales@icom.net.nz URL: http://www.icom.net.nz

IC-7300

ПАРАМЕТРЫ

Некоторые опции могут быть недоступны в некоторых странах. Подробности уточняйте у дилера.

<p><b>ПС-126</b> ИСТОЧНИК ПИТАНИЯ ПОСТОЯННОГО ТОКА</p> <p>13,8 В постоянного тока, макс. выход 25 А</p>	<p><b>АН-4</b> КВ+50МГц АВТОМАТ АНТЕННЫЙ ТОНЕР</p> <p>Охватывает диапазон 1,8-54 МГц с автоматическим контролем SWR. Подходит для антенн длиной 1 м (33 фута) или более.</p>	<p><b>АН-26</b> АНТЕННА ЭЛЕМЕНТ</p> <p>Охватывает диапазон 7-54 МГц. Используется с АН-4.</p>	<p><b>АН-740</b> АВТОМАТИЧЕСКИЙ ТЮНИНГ АНТЕННА</p> <p>Охватывает диапазон 2,5-30 МГц (любительская группа). Требуется OPC-2321.</p>
<p><b>ГМ-219</b> КАБЕЛЬ С ПОДАВЛЕНИЕМ НАРУШЕНИЙ</p> <p>То же, что и поставляется.</p>	<p><b>АН-710</b> СЛОЖЕННЫЙ ДИПОЛЬ АНТЕННА</p> <p>Высота: 4,5 м (15 ft) / 30 м; 98,4 ft. Охватывает диапазоны 1,9-30 МГц.</p>	<p><b>АН-5НВ</b> КОМПЛЕКТ КОЛ</p> <p>Стекловолоконный комплект антенны для любительской антенны для использования с АН-740. Охватывает диапазон 2,5-30 МГц, рекомендуемый диапазон: АН-740.</p>	

**ВНЕШНИЕ ДИНАМИКИ**

<p><b>СП-23</b> 4 аудиофильтра; разъем для наушников. Макс. входная мощность: 5 Вт</p>	<p><b>СП-33</b> Динамик в деревянном корпусе. Макс. входная мощность: 5 Вт</p>	<p><b>СП-34</b> 4 аудиофильтра; разъем для наушников. Макс. входная мощность: 5 Вт</p>	<p><b>СП-35</b> (2 м; кабель 6,6 фута) <b>СП-35Л</b> (6 м; кабель 19,7 фута) Компактный мобильный внешний динамик. Макс. входная мощность: 7 Вт</p>
--	--	--	---

**НАСТОЛЬНЫЕ МИКРОФОНЫ**

<p><b>СМ-50</b> Динамический настольный микрофон. Оснащен переключателями [ВВЕРХ/ВНИЗ] и функцией среза низких частот.</p>	<p><b>СМ-30</b> Компактный, легкий электрический рабочий стол микрофон.</p>	<p><b>IC-PW1EURO</b> ЛИНЕЙНЫЙ УСИЛИТЕЛЬ HF+50МГц 1кВт</p> <p>ОПС-599 необходим для работы.</p>
--	---	--

<p><b>МБ-118</b> МОБИЛЬНЫЙ МОНТАЖ КРОШТЕЙН</p> <p>Для установки радиоприемника в транспортном средстве.</p>	<p><b>КТ-17</b> ПРЕОБРАЗОВАТЕЛЬ УРОВНЯ СИ-V</p> <p>Для удаленного приемопередатчика управление с ПК, оснащенного портом RS-232C.</p>	<p><b>РС-ВА1</b> УПРАВЛЕНИЕ ПРОГРАММНОЕ ОБЕСПЕЧЕНИЕ</p>	<p><b>РК-28</b> USB-ДИСТАНЦИОННЫЙ КОДЕК</p> <p>Для использования с RS-BA1.</p>
---	--	---	--

- **МБ-123** РУЧКА ДЛЯ ПЕРЕНОСИКИ
  - **ОРС-420** КАБЕЛЬ УПРАВЛЕНИЯ для соединения с АН-4 (10м)
  - **ОПК-2321** КАБЕЛЬ УПРАВЛЕНИЯ для соединения с АН-740 (6м)
  - **ОРС-599** КАБЕЛЬНЫЙ АДАПТЕР Преобразует 13-контактный разъем АСС в 7-контактный + 8-контактный разъемы АСС.
- Поставляемые аксессуары: (Может отличаться в зависимости от версии)  
• Ручной микрофон, НМ-219 • Кабель питания постоянного тока • Предохранители • Вилки



КВ/50/70МГц ПРИЕМОПЕРЕДАТЧИК

IC-7300

Революционный  
Настоящее веселье HF начинается здесь





# IC-7300 – инновационный КВ-трансивер с высокопроизводительным

## анализатором спектра в реальном времени

### ■ Лучший в своем классе спектрометр реального времени

Спектрометр реального времени IC-7300 является ведущим в своем классе по разрешению, скорости развертки и динамическому диапазону. Прослушивая полученный звук, вы можете проверить спектрометр реального времени и быстро перейти к предполагаемому сигналу. Когда вы впервые касаетесь экрана осциллографа вокруг предполагаемого сигнала, затронутая часть увеличивается. Второе касание экрана осциллографа изменяет рабочую частоту и позволяет вам точно настроиться.

### ■ Характеристики спектрометра реального времени

Система областей применения	БПФ (быстрое преобразование Фурье)
Скорость развертки	Макс. 30 кадров в секунду (приблизительно), выбор между медленной, средней или быстрой скоростью
Ширина пролета	5 кГц–1000 кГц
Разрешение*	Минимум 1 пиксель (приблизительно)
Область отображения формы волны (вертикальная ось)	80дБ
Регулировка опорного уровня	– от 20 дБ до +20 дБ
Функция удержания пикового уровня (макс. удержание)	ВКЛ/ВЫКЛ/последние 10 секунд
Другие функции	<ul style="list-style-type: none"> <li>• Усреднение индикации</li> <li>• Управление с помощью сенсорного экрана</li> <li>• Регулировка VBW (ширины видеополосы)</li> </ul>

\* Количество пикселей, отображаемых на уровне 60 дБ при приеме сигнала.

### ■ Функция водопада высокого разрешения

Сочетание функции водопада и спектрометра в реальном времени помогает добиться максимальной производительности приема IC-7300 и увеличивает возможности QSO без пропуска слабых сигналов. Функция водопада показывает изменение силы сигнала в течение определенного периода времени и позволяет находить слабые сигналы, которые могут быть не видны на спектрометре.



Спектрометр + Водопад

### ■ Функция аудиодиапазона

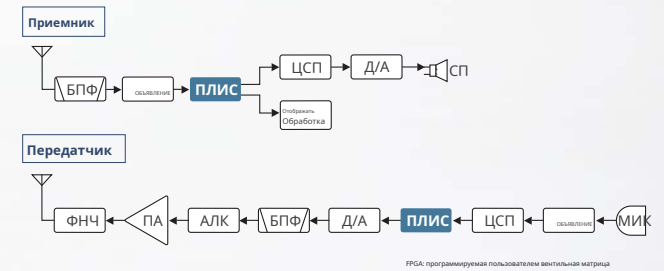
Функция аудиоскопа может использоваться для наблюдения за различными характеристиками АФ, такими как уровень компрессора микрофона, ширина фильтра, ширина режекторного фильтра и форма волны манипуляции в режиме CW. На экране может отображаться как передаваемый, так и принимаемый звук.



БПФ-спектр с функцией водопада БПФ-спектр/Осциллограф

### Система прямой выборки радиочастот

IC-7300 использует систему прямой выборки RF. Сигналы RF напрямую преобразуются в цифровые данные и обрабатываются в FPGA (Field-Programmable Gate Array), что позволяет упростить конструкцию схемы. Эта система является ведущей технологией, создающей эпоху в любительском радио.



### Новая функция «IP+»

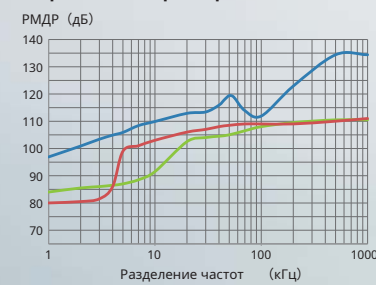
Новая функция «IP+» улучшает производительность точки перехвата 3-го порядка (IP3). Когда слабый сигнал принимается рядом с сильными помехами, АЦП оптимизируется против искажения сигнала.

### Лучшие в своем классе RMDR (динамический диапазон взаимного смещения) и характеристики фазового шума

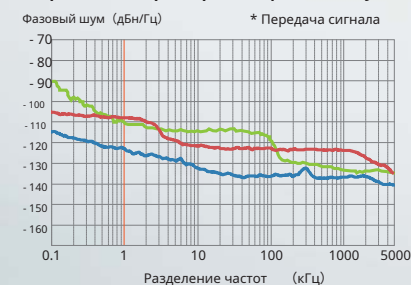
RMDR IC-7300 улучшен примерно до 97 дБ\* (типичное значение), а характеристики фазового шума улучшены примерно на 15 дБ (при частотном разделении 1 кГц) по сравнению с IC-7200. Превосходные характеристики фазового шума уменьшают шумовые компоненты как в принимаемых, так и в передаваемых сигналах.

\* При частотном разделении 1 кГц (принимаемая частота: 14,2 МГц, РЕЖИМ: CW, ПЧ-полоса: 500 Гц)

#### ■ Сравнение характеристик RMDR



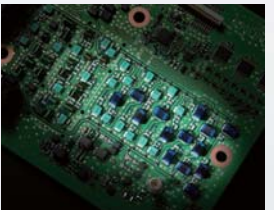
#### ■ Сравнение характеристик фазового шума\*



— ИК-7300 — ИК-7200 — ИК-7100

### 15 дискретных полосовых фильтров

IC-7300 имеет 15 дискретных полосовых фильтров РЧ. Сигнал РЧ проходит только через один из полосовых фильтров, а любые сигналы вне диапазона отклоняются. Катушки с высоким Q-фактором используются для минимизации потерь в полосовых фильтрах РЧ.



### Встроенный автоматический антенный тюнер

Тюнер антенны запоминает свои настройки на основе частоты передачи, так что он может быстро настраиваться при смене рабочих диапазонов. Функция принудительной настройки\* позволяет настраивать широкий диапазон временных антенн.



\* Не используйте функцию Enforced Tuning, за исключением случаев чрезвычайной ситуации. Мощность передачи может быть снижена.

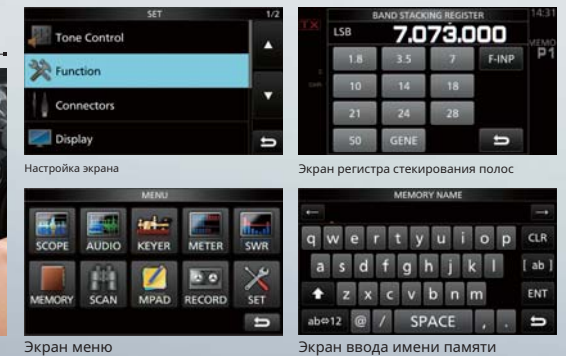


### Большой сенсорный цветной TFT LCD экран

Большой 4,3-дюймовый цветной сенсорный ЖК-дисплей TFT обеспечивает интуитивно понятное управление. Используя программную клавиатуру сенсорного экрана, вы можете легко устанавливать различные функции и редактировать содержимое памяти.



Интерфейс сенсорного экрана



Настройка экрана

Экран регистра стекерования полос

Экран меню

Экран ввода имени памяти

### Многофункциональная ручка для плавной работы

Комбинация ручки multi-dial и сенсорного экрана обеспечивает быструю и плавную работу. При нажатии ручки multi-dial на правой стороне дисплея отображаются пункты меню. Вы можете выбрать пункт, коснувшись экрана, и отрегулировать уровни, поворачивая ручку multi-dial.



Экран меню

### Слот для карты памяти SD для сохранения данных

IC-7300 может сохранять на SD-карте различный контент, такой как принятый и переданный аудиосигнал, голосовые воспоминания, воспоминания RTTY/CW, журналы декодирования RTTY и захваченные изображения экрана. Личные данные и данные обновления прошивки также могут быть сохранены на SD-карте для легкой настройки.

### Превосходное качество звука

Для обеспечения превосходного качества звука был встроен новый динамик, которому выделено специальное место в литом алюминиевом корпусе.



Корпус из литого под давлением алюминия

Новый дизайн акустической системы

### Другие особенности

- В комплект поставки входит новый ручной микрофон HM-219.
- Эффективная большая система охлаждения с вентилятором
- Многофункциональный счетчик
- 101 канал памяти (99 обычных, 2 сканирующих края)
- Дополнительное программное обеспечение для дистанционного управления RS-BA1 IP (можно наблюдать спектрометрию с водопадом)
- Функции CW: полный обхват, реверс CW, автоматическая настройка CW

КВ/50/70МГц ПРИЕМОПЕРЕДАТЧИК

# IC-7300

Фактический размер